

PWV-IDEEN-KISTE-LISTE, STAND FEBRUAR 2010

Ausflugsziele, Anlaufstellen, Unternehmungen

AUF RÄDERN

Kuckucksbähnel

Neustadt/ Wstr., www.eisenbahnmuseum-neustadt.de, Tel. 06321/ 30390

Stumpfwaldbahn

Ramsen, info@stumpfwaldbahn.de, Tel. 06356/ 8035

Draisinen Musikantenland/ Glan

Westpfalz, www.draisinentour.de, Tel. 06381/ 424275

Draisinen Südpfalz

Bornheim bei Landau, www.suedpfalzdraisine.de,
Tel. 06327/ 961016



Planwagen und Kutschenfahrten in der Pfalz

verschiedene Anbieter, Infos: www.pfalz.de/de/freizeit-und-erleben/die-pfalz-mit-kutsche-und-planwagen-entdecken-0

BERGWERK, HÖHLE ETC.

Edelsteinminen Idar-Oberstein, www.edelsteinminen-idar-oberstein.de, Tel. 06781/ 901961

! Neu: Edelstein-Erlebnisswelt Idar-Oberstein, <http://edelstein-erlebnisswelt.de>, Tel. 06781/205-0

Schieferbergwerk, www.hunsnet.de/bundenbach/start.php3?spr=ge,
Bundenbach/ Hunsrück, Tel. 06544 - 92 72

BergbauErlebnisWelt Imsbach (Weiße Grube)

Imsbach, Historisches Silber- und Kupferbergwerk, auch andere Bergwerke und Museum im Ort, www.bew-imsbach.de

Schaubergwerk

Nothweiler, <http://www.nothweiler.de/erzgrube.html>,
Tel. 06394/ 5354, auch Märchenlesungen

Kalkbergwerk Königsberg

Wolfstein, www.kalkbergwerk.com, Tel. 06304/ 913104

Brunnenstollen

Trippstadt, s. www.thrake.de, Tel. 06306/ 341,
Mai-August f. Gruppen ab 15 J., Anmeldung



Kuttbachhöhle/ Genovevahöhle (schöne Legende dazu),

<http://de.wikipedia.org/wiki/Genovevah%C3%B6hle>, 54306 Kordel, Wandern ab Parkplatz der Burg Ramstein

NATUR

Sanddünen zwischen Speyer und Dudenhofen, „Ameisenbuckel“, Düne selbst aber nicht begehbar (Naturschutz!)

Mehlinger Heide

Dickster Baum in RLP, Dannenfels, Esskastanie im Ort, „Dicke Kescht“, Naturdenkmal

Eichen als Naturdenkmäler im Bienwald, z.B. Bismarckeiche, auch Westwallwanderweg

Ohmbachsee mit Rundwanderweg

Helmbachweiher, Elmstein, Naturbadesee

Felsenmeer auf der Kalmit, St. Martin



! Neu: Basaltsteinbrüche am Pechsteinkopf mit Vulkankraterseen, Bad Dürkheim, S-Bahn-Wandertipp:

www.rnv-online.de/rnvGips/Gips?Anwendung=CMSWebpage&Methode=ShowHTMLOAusgabe&RessourceID=50328&SessionMandant=RNV

KLETTERN

! Neu: Kletterwand der PWV-OG Seebach; Tel. 06322 /1749

Kletterzentrum Extrem

Mannheim/ Ludwigshafen, www.kletterzentrum.de, Tel. 0621/ 511287

Kletterschule

Hauenstein, www.kletterschule.de, Tel. 06392/ 2390

Camp4 Kletterzentrum GmbH

Zweibrücken, www.campvier.de, Tel. 06332/ 481369

Fun Forest, Abenteuerpark

Kandel, www.abenteuerpark-kandel.de, Tel. 07275/ 618032

Kletterwald

Speyer, www.kletterwald.de, Tel. 0176/ 61011199

! Neu: Baum klettern beim Haus der Nachhaltigkeit, Johanniskreuz.

www.hdn-pfalz.de/index.php?id=16, Tel. 06306 - 9210 - 130



PFADE, PARKS, SPIEL (telefonische Info am besten bei lokalen Touris-Infos oder beim Forst)

Pfade, Wandern

3-Burgen-Rundweg, Erfenstein, Erfenstein, Breitenstein und Burg Spangenberg
Markierung: Turm mit 3 Zinnen,
<http://www.speyerbachtal.de/Freizeit/Wandern/WTipp03.html>

7-Höfe-Tour, Rockenhausen, Wanderung über 7 kl. Ortschaften, 5,5 oder 11 km,
http://www.rockenhausen.de/verbandsgemeinde_rockenhausen

Stadtrallye Otterberg, Tourist-Info, Tel. 06301/ 31504,
<http://www.freizeitengel.de/fe/contmain.php?id=1826&pc=18~~25~~1~~~~~614~~1.09.2009~~~~cont~~0~~RP&mcat=18>, Tel. 06301/ 31504

Baumwipfelpfad, <http://www.biosphaerenhaus.de/baumwipfelpfad.php>, Tel. 06393/ 92100, Fischbach/ Dahn

Waldgeisterpfad bei Oberotterbach, http://wiki.rhein-neckar.de/index.php/Waldgeisterpfad_Oberotterbach, Tel. 06342/ 7529, Hr. Dahl

Barfußpfad Bad Sobernheim, <http://www.barfusspark.info/parks/sobernheim.htm>

Barfußpfad, Hillesheim/ Eifel, <http://www.barfusspark.info/parks/hillesheim.htm>

! Neu: Barfußpfad St. Martin, <http://www.barfusspark.info/parks/maikammer.htm>

Skulpturenweg & Barfußpfad Ludwigswinkel,
<http://www.barfusspark.info/parks/ludwigswinkel.htm>

! Neu: Barfußpfad Dudenhofen, <http://www.barfusspark.info/parks/dudenh.htm>

Barfußpfad Burgbrohl (Vulkaneifel),
<http://www.barfusspark.info/parks/burgbrohl.htm>

Park der Sinne, Dannenfels, vgl. www.dannenfels.de, Tel. 06357/ 975895

Wald-Erlebnispfad „Abenteuer Wald“, Oppauer Haus bei Wachenheim,
<http://www.wachenheim.de/pdf/walderlebnispfad.pdf>, Tel. 06322/ 95800

Waldlehrpfad Neupotz,
http://209.85.135.132/search?q=cache:bTNvhMj_oWkJ:www.pwv-neupotz.de/news.html+waldlehrpfad+neupotz&cd=1&hl=de&ct=clnk&gl=de&client=firefox-a

Waldlehrpfad Taubensuhl,
http://www.suedlicheweinstrasse.de/aspen_ht/43d65f35975fa9278d5c6594e58ee03e/49f0670812f8a6c814e2e554a579b1b2.pdf/

Walderlebnispfad Ottersheim, www.naturschutzverband-suedpfalz.de/Projekte/WEP_Ottersheim/wep_ottersheim.html, Tel. 06348/ 1753

Naturerlebnispfad Auwald, Neuburg a. Rhein, <http://www.wald-rlp.de/index.php?id=833>

Walderlebnispfad Kaiserslautern, <http://www.wald-rlp.de/index.php?id=821>

Triftlehrpfad im Breitenbachtal,
<http://213.139.159.67/servlet/is/856/WegeundPfadeamWasser.pdf?command=download&filename=WegeundPfadeamWasser.pdf>, Tel. 06325/8674

Pfad der schlaunen Treidler, Diez, www.urlaubsregion-diez.info

Felsenpfad Kirkel, <http://www.wanderbares-saarland.de/wanderwege/kirkelertour.html>

Bachlehrpfad Billigheim, <http://www.pfalz.de/de/freizeit-und-erleben/bachlehrpfad-landau-land>, Tel. 06345/ 3531

Wasserschaupfad Thaleischweiler, 5 km Rundwanderweg im Odenbachtal b. Herschberg, <http://www.saarpfalzwanderer.de/html/wasserschaupfad.html>

Geo Kultur Pfad, Schlossberg Obermoschel, 1,5-2km, Themenfelder Burg & Stadt, Bergbau, Wald, Biotope, Geotope, Windkraft, Landwirtschaft etc., s. www.alsenz-obermoschel.de

! Neu: Walderlebnispfad Am Eichelgarten, Haßloch, u. a. mit Barfußpfad und Baumlehrpfad, Info-Flyer bei der Touristinformation, Tel. 06324 935225

Parks

Storchenscheune, 76879 Bornheim, <http://www.pfalzstorch.de/seiten/helfen.html>, Tel. 06348/ 7707, Mörlheimer Str. 22

Vogelpark Haßloch, <http://www.vogelpark-hassloch.de/>, Tel. 06324/ 929707

Vogelpark Bobenheim-Roxheim, <http://www.zoo-infos.de/set.html?zoos/50.html>, Tel. 06239/ 929739

Kurpfalzpark, Wachenheim, www.kurpfalz-park.de, Tel. 06325/ 959010

Tierpark Birkenheide, <http://www.zoo-infos.de/set.html?zoos/47.html>, Tel. 06327/ 6703

Wild- und Wanderpark, Silz, www.wildpark-silz.de, Tel. 06346/ 5588

Freizeitpark Lochmühle, www.lochmuehle.de, Tel. 06175/ 790060

Wolfsgehege Merzig, www.wolfsgehege-merzig.de

Wildpark am Potzberg, www.wildpark.potzberg.de, Tel. 06385/ 6228 oder 6249



Wildpark Rheingönheim,

http://www.ludwigshafen.de/leben_in_ludwigshafen/freizeit/wildpark_rheingoenheim/

Tel. 0621/ 5294947, 5043254

Wildpark Schifferstadt, Tel. 06235/ 5238

Wild- und Freizeitpark Klotten/ Cochem, [www.freizeitpark-klotten](http://www.freizeitpark-klotten.de), Tel. 02671/ 605440

Wildpark Betzenberg, KL, freier Eintritt, Fütterungen: 9-10h/ 14-15h; Sa/So nur 9-10h, http://www.mamilade.de/wildpark/betzenberg/2006620-kaise_betzenberg_wildpark.html

Affenberg in Kientzheim, Elsass, www.montagnedessinges.com, Tel. 03 88 92 11 09

Zoo in Karlsruhe, <http://www.karlsruhe.de/fb7/zoo>, Tel. 0721/ 133-6815

Zoo in Landau, <http://www.zoo-landau.de/>, Tel. 06341/ 898229

Stuttgarter Wilhelma, <http://www.wilhelma.de/>, Tel. 0711/ 54020

Sealife in Speyer, <http://www.sealifeeurope.com/local/index.php?loc=spe>
06232/ 69780



Garten der Schmetterlinge, Schloss Sayn, www.sayn.de, Tel. 02622/ 15478

Gartenschau Kaiserslautern, <http://www.gartenschau-kl.de>, Tel. 0631/ 7100700
Japanischer Garten KL, (kein Eintritt, wenn Karte f. Gartenschau)

Botanischer Garten der Universität des Saarlandes, <http://www.uni-saarland.de/fak8/botgarten/>

Schwetzingen Schlosspark, <http://www.schloss-schwetzingen.de/de/schloss-schwetzingen>

Märchengarten Ludwigsburg,
<http://www.blueba.de/Maerchengarten/maerchengarten.html>, Tel. 07141/ 975650

Straußenfarm Mhou, <http://www.mhoufarm.de/>, Rülzheim, Tel. 07272/ 77680

Straußenfarm E & R in den roten Äckern, Hermersberg, <http://www.e-r-straussenfarm.de/>, Tel. 06333/ 60 20 299

! Neu: Legoland Günzburg, <http://www.legoland.de/>

! Neu: Freizeit- und Erlebnispark Sensapolis in Böblingen-Sindelfingen,
<http://www.sensapolis.de/>
Spiel

Abenteuerspielplatz, Dudenhofen, Tel. 06232/ 656140

Frankenthal Kidsinn (Halle), www.kids-inn.de/, Tel. 06233/ 4577

Spiel- und Spaßfabrik, Kaiserslautern, www.kinderspielundspassfabrik.de

Spielpark am Teufelstisch, Hinterweidenthal
<http://www.hinterweidenthal.de/ausflugsziele.htm>,

Spielweg Hassloch, gegenüber Hubertushof/ Real, Kinderwagen tauglich

Sommerrodelbahn Peterberg/ Braunshausen, www.sommerrodelbahn-peterberg.de/, Tel. 06673/ 91134
Gruppenanmeldung bei der Tourist-Information Nonnweiler Tel. 06873/ 6600

Maislabyrinth

Leimersheim, sogar nachts, www.maislabyrinth-leimersheim.de , (Mitte Juli – Ende Sept.)

Obersülzen (Grünstadt), vgl. www.sv-obersuelzen.de

Klingenmünster, Bushaltestelle Kaiserbacher Mühle, www.lobbyfuerkinder.de, (Ende Juni bis Anf. Okt.)

Kultur, Theater, Museum

! Neu: Festungsrouten Mainz, 14,5 km langer Rund- bzw. Radweg, Tel. 6131-28621-27
In allen Mainzer Buchhandlungen oder der Touristik Centrale für 0, 50 € erhältlich.

! Neu: Haus der Nachhaltigkeit Johanniskreuz, <http://www.hdn-pfalz.de/> kein Eintritt,
schöner Spielplatz!

! Neu: Alte Samenklänge Einstein, <http://www.alte-samenklänge.de/>,
teils interaktiv

Freilichtbühne Eußerthal, Tel. 06345/ 1315 oder 8422

Freilichtspiele Katzweiler, Tel. 06301/ 9619

Kinder- und Jugendtheater Speyer, Tel. 06232/ 2890750

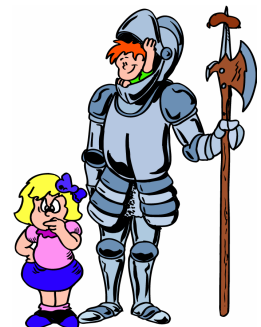
Freilichtbühne Bobenheim –Roxheim, Tel. 06239/

Papiermuseum Gleisweiler, <http://www.papiermuseum-gleisweiler.de/>, selbst
Papierschöpfen an speziellen Tagen möglich!, Tel. 06345/ 2964

! Neu: Dynamikum Pirmasens, 063 31/ 239430, <http://www.dynamikum.de/>

Bürstenbindermuseum Ramberg, <http://www.buerstenbindermuseum.de/>, 06345/
15 55 oder 407930

Zentrum für Kunst und Medientechnologie, Karlsruhe, ZKM, Tel. 0721/ 8100



Geoskop- Urweltmuseum, Burg Lichtenberg, <http://www.urweltmuseum-geoskop.de/>,
Tel. 06381/ 993450

Musikantenland Museum, Burg Lichtenberg, Tel. 06381/ 8429

Bajasseum (Zirkus/ Artistenmuseum), Enkenbach-Alsenborn, Tel. 06303/ 913-171

Slevogthof, Leinsweiler (nahe Eschbach) Tel. 06345/ 3685

Pfalzmuseum für Naturkunde, Bad Dürkheim, <http://www.pfalzmuseum.de/>, Tel.
06322/ 94130

Eschbacher Esel, <http://www.eschbachpfalz.de/eselei.htm>, 29 künstlerisch
gestaltete Esel im Dorf verteilt (Eschbach bei Madenburg)

Freilichtmuseum Bad Sobernheim, [http://www.freilichtmuseum-
badsobornheim.de/](http://www.freilichtmuseum-badsobornheim.de/), Tel. 06751/ 3840

Keltendorf Steinbach, www.keltendorf-steinbach.de/, Tel. 06357/ 7441

! Neu: Keltengarten , <http://www.keltengarten.de/>

Kreativzentrum Bad Dürkheim, www.offene-werkstatt.org, Tel. 06322/ 980715

Museum für Puppentheaterkultur- PuK, Bad Kreuznach, [www.stadt-bad-
kreuznach.de/puk](http://www.stadt-bad-kreuznach.de/puk), Tel. 0671/ 8459185

Junges Museum im Historischen Museum, Speyer,
<http://www.museum.speyer.de/Deutsch/Kindermuseum.htm>, Tel. 06232/ 620222

Schokoladenfabrik Pirmasens, vgl. <http://www.wawi-schokolade.com>,
Tel. 06331/ 239990

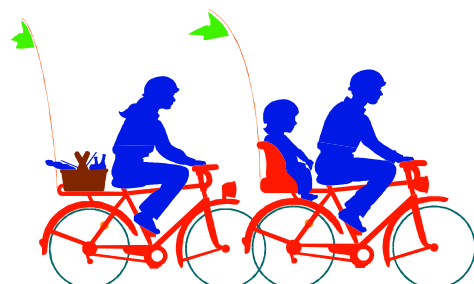
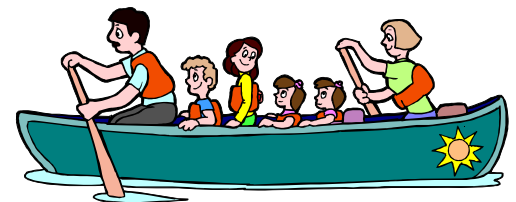
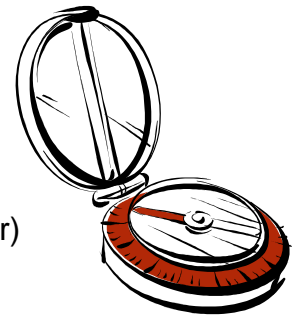
Deutsches Schuhmuseum Hauenstein, <http://www.museum-hauenstein.de/>,
Tel. 06392/ 915165

Gemeinsame Aktionen in der Jugend-/ Familiengruppe

- Basteln (Jahreszeiten, Anlässe, mit Sammeln im Wald etc.)
- Spielenachmittag für Groß und Klein
- Drachen bauen
- Boote/ Floß/ kleine Schiffchen bauen
- Planwagenfahrt; Kutschfahrt
- Kochen/ Backen
- Trommeln/ Musikinstrumente bauen
- Hörspiel selber machen (m. selbst aufgenommenen Geräuschen)



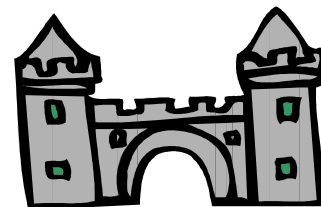
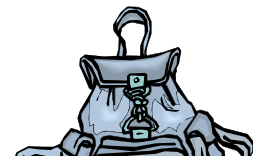
- Theaterbesuche
- Abzeichen Outdoor-Kids
- Tag des Baumes/ Waldes gestalten
- Karten- und Kompasskunde
- Umwelttag
- Energie als Thema
- Exkursion mit dem Förster <http://www.wald-rlp.de/index.php?id=15> oder zertifizierten Naturführern <http://www.pfaelzerwald.de/Naturführer-Pfälzerwald.htm>,
, Eselwanderung, mit Schafen wandern
- Zeltlager
- Hütten/ Zelte bauen
- Schatzsuche
- Flaschenwanderung (Hinweise auf nächste Flasche in Flasche vorher)
- Letterboxing-Schnitzeljagd, www.letterboxing-germany.de,
(6 einfache Kompassse zum Ausleihen auf der Geschäftsstelle)
- Rallye
- Nacht-/ Abendwanderung
- Märchen bearbeiten und bei Wanderung passende Handlungen umsetzen
- Am Wasser entlang wandern, See ansteuern
- Burg anwandern
- Kanutour
- Pilze/ Kastanien suchen
- Naturschutz-Aktion wie Pflanzungen, Fledermaus-Kästen bauen
(auch Naturschutzwart Hr. Graber als Ansprechpartner)
- Kalender gemeinsam gestalten
- Dorf- oder Stadtbegehung, Stadttour
- Stockbrot anbieten
- Lichter- /Laternenwanderung
- Fackelwanderung
- Barfuß gehen
- Rückwärts gehen
- Radtour machen
- Schlittschuh laufen
- Inline Skating
- Gemeinsames Picknick



Literatur und Internet-Seiten mit gesammelten Freizeit-Tipps für Familien, Naturliebhaber und sonstige „Ausflügler“

Wanderstrecken, Ausflugstipps, Schatzsuche u.ä.

- ❖ Kinderfreizeitkarte Pfalz (2,50 Euro, u.a. in PWV-Geschäftsstelle erhältlich!!)
- ❖ Leo-Saison (vierteljährlich erscheinende Sonderpublikation der „Rheinpfalz“ mit vielen Freizeittipps)
- ❖ Broschüre des Stadtelternausschusses Neustadt
<http://www.stadtelternausschuss.de/6.html>
- ❖ Broschüre Freizeitengel (auch teilweise kostenlos in Kindergärten vorhanden)
www.freizeitengel.de
- ❖ Rheinland-Pfalz mit Kindern
ISBN 3-89859-401-7
- ❖ Renate Florl, Mit Kindern unterwegs, Pfalz und Pfälzerwald, ISBN978-3-87330-599-2 (in PWV-Geschäftsstelle erhältlich!!)
- ❖ www.letterboxing-germany.de, www.geocaching.com, www.geocaching.de
- ❖ www.familienkultur.de, www.der-schoene-tag.de
- ❖ www.wanderportal-pfalz.de, www.deutsche-wein-strasse.de
- ❖ www.burgen-rlp.de
- ❖ www.badeseen-rlp.de
- ❖ www.museen.rlp.de
- ❖ www.kulturland.rlp.de



Veranstaltungen/ Aktionen mit dem Förster, Exkursionen u.ä.

- ❖ www.treffpunktwald.de
- ❖ www.wald-rlp.de; z. B. Forstamt Pfälzer Rheinauen
-Außenstelle für forstliche Umweltbildung, Speyer, Tel.: 06232-6000-20